



MOTORQUE PRAHA s.r.o.



Laudova 1018, 163 00 Praha 6
Czech Republic
tel.: +420 235301590, fax: +420 235300213
e-mail: prodej@motorque.cz
www.motorque.cz

GO SWITCH

Bezdotykové koncové
spínače GO Switch



TOPWORX

Bezdotykové koncové spínače GO Switch

Spolehlivé a trvanlivé snímání polohy

Bezdotykové koncové spínače GO Switch zajišťují spolehlivé a trvanlivé snímání polohy v nejnáročnějších provozních podmínkách. Na rozdíl od mechanických koncových spínačů nebo induktivních snímačů využívají spínače GO Switch jedinečnou hybridní technologii, která vylučuje opotřebení a zničení. Díky tomu jsou spínače GO Switch spolehlivější a vydrží dlouho i v těch nejtvrděších podmínkách.

Odlišnosti spínačů GO Switch

Jedinečná hybridní technologie

Spínače GO Switch používají techniku kombinující nejlepší vlastnosti koncových spínačů a indukčních snímačů a tím je obě překonává. Patentované konstrukce bezdotykových spínačů GO Switch nabízejí velké hodnoty spínaných proudů AC/DC, variabilitu zapojení, bezdotykové snímání a celosvětové certifikáty.

Osvědčená spolehlivost v různých výrobních odvětvích

Přes 40 let zajišťují spínače GO Switch po všech stránkách snímání polohy v automobilovém průmyslu, cementárnách, chemickém průmyslu, slévárnách, v potravinářském průmyslu, při zpracování uhlodíků, ve strojírenství, hornictví, v těžbě ropy a plynu, v petrochemii, v energetice, v papírenském průmyslu, při výrobě oceli a hliníku, při výrobě pneumatik a pryže, ve vodárenství a zpracování odpadních vod.

Na trvanlivosti záleží nejvíce

Spínače GO Switch vydrží déle než koncové spínače a snímače přiblížení v podmínkách jako je extrémní horko, chlad, vlhko, nečistoty, špatné zacházení, korozní a výbušné prostředí.

Podrobnější informace naleznete v následující literatuře:

Automatizace továren

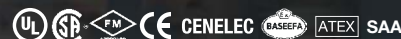


Procesní automatizace



Nebezpečné prostory

Spínače GO Switch jsou určeny k použití v Zóně 0 (bezpečnost ve ztížených podmínkách), Zóně 1 (výbušné provedení), a Zóně 2 (nehořlavé) nebezpečné prostory.





Mokrě a vlhké prostředí

Spínače GO Switch jsou odolné proti vlhku a mokrě - jako jsou řezné kapaliny, omývací roztoky, slaná voda nebo dokonce nepřetržitě ponoření do hloubky až 21 000 stop (odpovídá cca 6 885 m).



Korozní prostředí

Spínače GO Switch odolávají žíravinám, korodujícím látkám, slaným sprejům, mlhám a chemickým sloučeninám.



Použití v tvrdých podmínkách

Spínače GO Switch vydrží déle dokonce v rozsahu teplot od -40°F ($= -40^{\circ}\text{C}$) do $+400^{\circ}\text{F}$ ($= 204^{\circ}\text{C}$).



GO
LEVERLESS
LIMIT SWITCH

UL LISTED 20H7
10A @ 120VAC
3A @ 24VDC RESISTIVE
480VAC/240VDC MAX
INDUSTRIAL
CONTROL EQUIPMENT
PATENTED

SERIAL NO. 020904
MODEL NO. 11-11528-4DD*

GO
LEVERLESS LIMIT SWITCH

SP FM APPROVED
LR 24226

10A @ 120VAC
3A @ 24VDC RESISTIVE
480VAC/240VDC MAX
CL I, DIV 2, GRPS A,B,C,D;
CL II, GRPS E,F,G; CL III

CAUTION: KEEP COVER TIGHT
WHILE CIRCUITS ARE LIVE

PATENTED - MADE IN USA
TopWorx
www.topworx.com

SERIAL NO. 070301
MODEL NO.

GO
LEVERLESS
LIMIT SWITCH

SPDT
4A 120VAC
3A 24VDC
RESISTIVE

CE
PATENTED
MADE IN USA

GO
LEVERLESS LIMIT SWITCH

SP FM APPROVED
LR 24226

10A @ 120VAC
3A @ 24VDC RESISTIVE
CL I, DIV 2 GRPS A, B, C, D;
CL II GRPS E, F, G; CL III
CAUTION: KEEP COVER TIGHT
WHILE CIRCUITS ARE LIVE
PATENTED - MADE IN USA
TopWorx
www.topworx.com

SERIAL NO. 070402
MODEL NO. 11-11520-00

Vlastnosti a výhody

Spínače GO Switch jsou lepší než běžné koncové spínače a indukční snímače při použití v nejobtížnějších podmínkách. Téměř všechny spínače GO Switch nabízejí následující vlastnosti a výhody:



Spolehlivé a trvanlivé snímání polohy



Model 11
Velký dosah



Model 21
Boční snímání



Model 31
Čelní snímání



Model 35
Čidlo polohy ventilu



Model 81
DPDT kontakty



Model 71
Průměr 3/8"



Model 72
Průměr 3/8"

GO SWITCH

Pro všeobecné účely

Jiskrově bezpečné
Zóna 0 (Třída I, odd. 1)

Pro výbušné prostředí
Zóna 1 (Třída I, odd. 1)

Pro výbušné prostředí
Zóna 2 (Třída I, odd. 2)

Použití pod vodou

Vysoká teplota

Hrnaté spínače

Válcové spínače

Vlastnosti

- Sepnutí po přiblížení železného materiálu - neexistence žádných pohyblivých dílů.
- Jsou imunní proti elektrickému šumu, svářecím rozptylovým polím a proti vysokofrekvenčnímu rušení.
- Nevyžadují žádné vnější napájení.
- Mohou být zapojovány v sérii nebo paralelně k AC nebo DC napětí, N/O nebo N/C.
- Celokovové kryty s uzavřenými a utěsněnými kontakty, které jsou chráněny před okolním prostředím.
- Mnoho možností zapojení, včetně přívodů, kabelů, rychlospojek atd.
- Široký rozsah osvědčení pro prostředí s nebezpečím výbuchu Zónu 0, 1 a 2.
- Provozní rozsah teplot v rozmezí od -40°F/-40°C do 400°F/204°C.

Výhody

- Nehrozí zlomení nebo ohnutí ramen páky ani obtížné mechanické seřízení či špatná opakovatelnost.
- Nevyskytují se běžné elektrické problémy jako u indukčních snímačů přiblížení.
- Nemá svodový proud ani pokles napětí.
- Možnost pokrýt potřeby různých aplikací menším počtem různých dílů.
- Výkon není ovlivněn prachem, nečistotou, vlhkostí, žíravým nebo korozním prostředím ani přítomností chemikálií.
- Snadná montáž a bezproblémová integrace do Vašich již existujících provozních aplikací.
- Vyhovují požadavkům pro bezpečnost ve ztížených podmínkách, ve výbušném prostředí i požadavkům na jiskrovou bezpečnost.
- Schopnost monitorovat provozní procesy v prostorech, které jsou pro běžné spínače příliš horké nebo příliš chladné.



Model 71
Průměr 5/8"



Model 74
Průměr 5/8"



Model 75
Dlouhé závity



Model 76
Dlouhé závity



Model 77
Dlouhá sonda



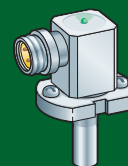
Model 7G/7I
Pouzdro DPDT



Model 7H
Pouzdro DPDT



Model 7L
BriteLite LED diody



Model 7C-7F
Snímač polohy
pístu ve válci



Hranaté spínače

Originální „bezdotykové
koncové spínače“

GO Switch

sérií 10, 20, 30, a 80
jsou ideální náhradou
za tradiční mechanické
koncové spínače.

Jejich zapouzdřené kontakty,

robustní kryty,

bezdotykové snímání

a okamžitá odezva

z nich vytvářejí vynikající
řešení problémů,

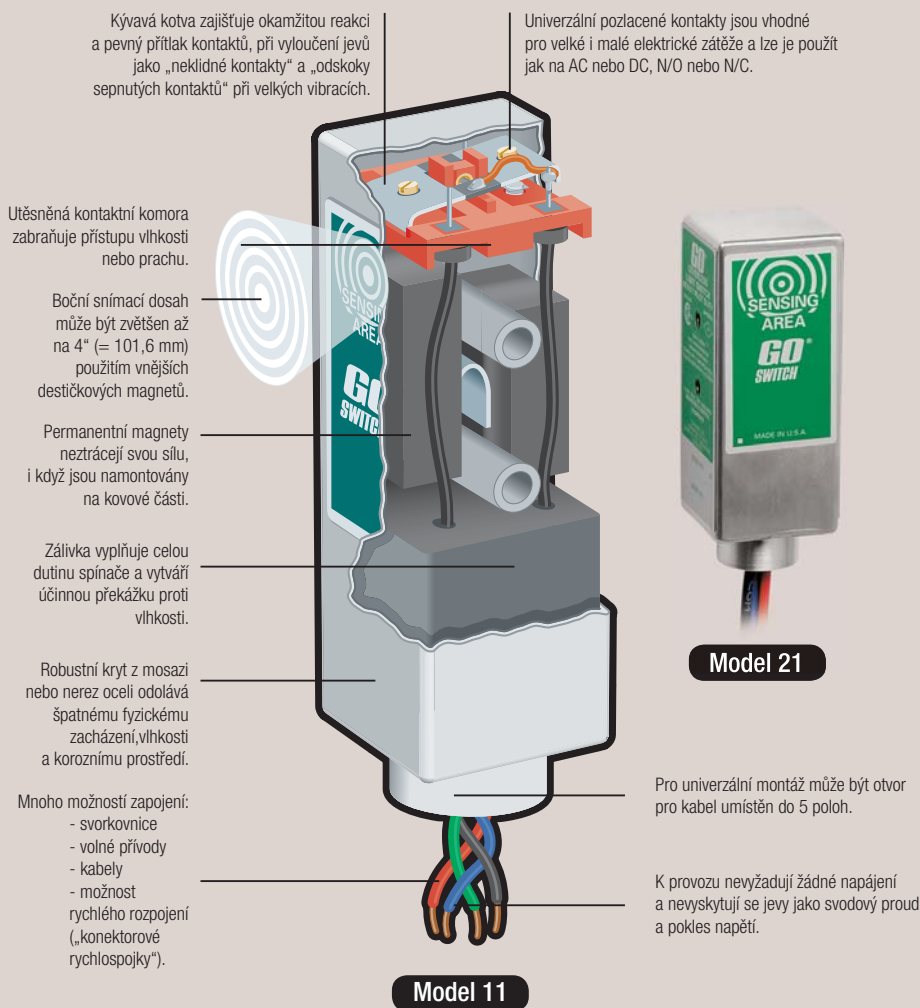
jimiž trpí

koncové spínače.

Spínače série 10-20

Modely GO Switch 11 a 21 jsou světově
nejoriginálnější bezdotykové koncové spínače.

Jejich jednoduchá konstrukce, robustní kryty, velký dosah snímání a světově uznávané certifikace – to vše způsobuje, že tyto spínače představují ideální volbu všude tam, kde se požaduje spolehlivé snímání polohy.



Vlastnosti:

- Kontakty na 10 A v uspořádání SPDT
- AC/DC, NO/NC
- Boční snímání
- Pouzdra z mosazi nebo nerez oceli
- Provozní teploty v rozmezí -40°C do +105°C

Možnosti:

- Prostředí s nebezpečím výbuchu Zóna 0, 1 nebo 2
- Teploty od -40°C do +176°C
- Konektorové rychlospojky
- Schopné pracovat pod vodou

Hranaté spínače

Série 35

Model 35 bezdotykových koncových spínačů GO Switch představuje standard pro spolehlivý provoz při monitorování polohy ventilů.

Se svými hermeticky uzavřenými kontakty, výbornou opakovatelností a vynikající odolností proti vibracím, vlhkosti, nečistotám, špatnému zacházení a teplotním extrémům spínače GO Switch série 35 jasně podávají lepší výkony než jakékoliv jiné senzory polohy ventilů.

Při objednávkách polohových spínačů pro ventily a armatury se ujistěte, že jsou označeny „GO Switch Inside“.



Model 35

Vlastnosti:

- Kontakty na 4 A v uspořádání SPDT
- AC/DC, NO/NC
- Hermeticky uzavřené kontakty

Série 80

Modely 81 spínačů GO Switch nabízejí čelní snímání a navíc možnost zdvojených přepínacích kontaktů (DPDT).

Se svými pevnými kovovými kryty (mosazné nebo z nerez oceli) a celosvětovými certifikacemi je to nejpobulárnější volba na světě.



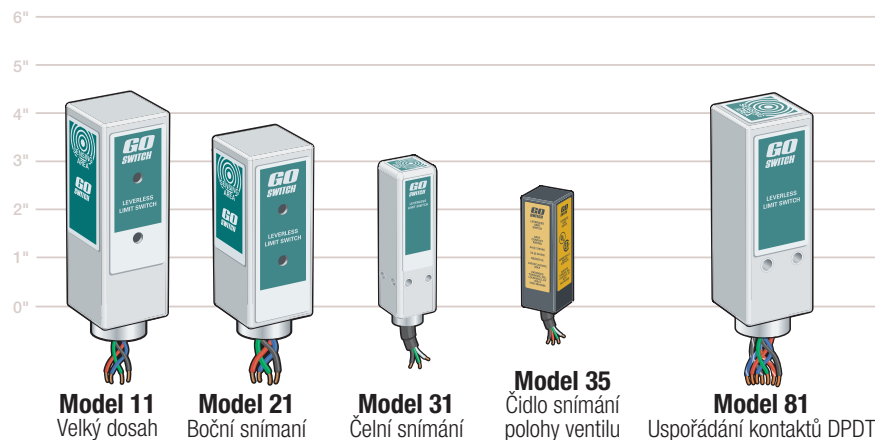
Model 81

Vlastnosti:

- Kontakty na 10 A v uspořádání SPDT nebo DPDT
- Čelní snímání
- Pouzdra z mosazi nebo nerez oceli
- Provozní teploty v rozmezí -40°C do +105°C

Možnosti:

- Do prostředí s nebezpečím výbuchu Zóna 0, 1 nebo 2
- Teploty od -40°C do +176°C
- Konektorové rychlospojky
- Schopné pracovat pod vodou



Model	Uspořádání kontaktů	Dosah snímání	Poloha vývodů
<ul style="list-style-type: none"> ✓ 11 1 1/2" x 1 1/2" x 4 9/16" (38,1 x 38,1 x 115,88 mm) Navíc dole 1/2" = 12,65 mm pro otvor na kabely ✓ 21 1 1/2" x 1 1/2" x 3 13/16" (38,1 x 38,1 x 96,84 mm) Navíc dole 1/2" = 12,65 mm pro otvor na kabely ✓ 81 1 1/2" x 1 1/2" x 4 7/8" (38,1 x 38,1 x 123,82 mm) Nutno odečíst 1/2" = 212,65 mm z délky pro boční otvor na kabely 	<ul style="list-style-type: none"> ✓ 1 Single Pole Double Throw (SPDT) = jednopólové dvupolohové spínání (Tvar C) ✓ 2 Double Pole Double Throw (DPDT) = dvupólové dvupolohové spínání (Tvar CC) (pouze model 81) 3 Single Pole Double Throw (SPDT) (Tvar C) přidržování (přidržený kontakt) (Poloha vývodů musí být 2, 4 nebo 5) (pouze modely 11 a 21) 5 Double Make Double Break = dvouspínací kontakt, dva obvody, Tvar Z* (pouze modely 11 a 21) 6 Double Make Double Break = dvouspínací kontakt, dva obvody, Tvar Z přidržování* (přidržený kontakt) (Poloha vývodů musí být 2, 4 nebo 5) (pouze modely 11 a 21) <p><i>* Certifikace CSA a SAA pro uspořádání Double Make Double Break (=dvouspínací kontakt) vyžadují zalité vývody nebo kabel.</i></p>	<ul style="list-style-type: none"> ✓ 0 1/4" = 6,35 mm při snímání čelem (pouze model 81) ✓ 1 Standardní snímání - 3/8" = 9,525 mm při bočním snímání (pouze modely 11 a 21) ✓ 2 Zvětšený dosah snímání - 9/16" = 14,288 mm při bočním snímání (Tvar kontaktu musí být 1 nebo 3) (viz model 11) 7 Přesné snímání - 1/4" = 6,35 mm při bočním snímání (minimálně rozdílové) (pouze modely 11 a 21) 	<ul style="list-style-type: none"> ✓ 1 Vzadu za snímacím prostorem 2 Vlevo od snímacího prostoru (pouze modely 11 a 21) 3 Vpravo od snímacího prostoru (pouze modely 11 a 21) 4 Na stejné straně jako je snímací prostor (pouze modely 11 a 21) ✓ 5 Na spodní části krytu

<ul style="list-style-type: none"> 31 1" x 1" x 3 1/4" (25,4 x 25,4 x 82,55 mm) 32 1" x 1" x 2 1/4" (25,4 x 25,4 x 57,15 mm) (včetně montážního držáku) 33 1" x 1" x 4 1/4" (25,4 x 25,4 x 107,95 mm) ✓ 35 3/4" x 3/4" x 2 1/2" (19,05 x 19,05 x 63,5 mm) 	<ul style="list-style-type: none"> ✓ 1 Single Pole Double Throw = jednopólové dvupolohové spínání (Tvar C) 	<ul style="list-style-type: none"> ✓ 3 1/10" = 2,54 mm při snímání čelem (pouze model 35) 7 1/4" = 6,35 mm při snímání čelem (minimálně rozdílové) (pouze modely 31, 32, a 33) 	<ul style="list-style-type: none"> ✓ 3 Není otvor pro kabely (modely 32 a 35) (včetně montážního držáku pro modely 32 a 35) 5 Otvor pro kabely na spodku krytu s montážními otvory (modely 31 a 33)
---	--	--	---

Model

Uspořádání kontaktů

Dosah snímání

Poloha vývodů

Návod pro objednání HRANATÉ



RYCHLÉ DODÁVKY položky, které jsou pravděpodobně na skladě

11-11110-00

tř. I odst. 2 jiskrově bezpečné (non-incendive), svorkovnice z boku

11-12110-00

tř. I odst. 2 jiskrově bezpečné (non-incendive), zvětšený dosah snímání, svorkovnice z boku

11-12510-00

tř. I odst. 2 jiskrově bezpečné (non-incendive), svorkovnice ze spodu

11-12518-A2

Pro všeobecné použití, 3 ft. = 0,915 m dlouhé přívody

21-11110-00

tř. I odst. 2 jiskrově bezpečné (non-incendive), svorkovnice z boku

21-11510-00

tř. I odst. 2 jiskrově bezpečné (non-incendive), svorkovnice ze spodu

21-11516-A2

tř. I odst. 2 nehřlavé provedení, 3 ft. = 0,915 m dlouhé přívody

21-11524-A2

tř. I odst. 1 jiskrově bezpečné (non-incendive), 3 ft. = 0,915 m dlouhé přívody

35-13319-A2

hermeticky uzavřené, čidlo polohy armatur

81-20518-A2

pro všeobecné použití, provedení kontaktů DPDT, nerezové, 3 ft. = 0,915 m dlouhé přívody

81-20524-A2

tř. I odst. 1 nevybušné provedení, provedení kontaktů DPDT, nerezové, 3 ft. = 0,915 m dlouhé přívody

Materiály krytu	Schválení	Možnosti zapojení	
<p>✓ 1 Mosaz – natřeno černým lakem</p> <p>2 Nerezová ocel**</p> <p>3 Mosaz – korozivzdorný povlak (polyuretan)</p> <p>4 Nerezová ocel – korozivzdorný povlak (polyuretan)**</p> <p>**Všechny spínače se svařovaným krytem z nerez oceli se doporučují pro vlhké nebo drsné prostředí.</p>	<p>2 Vysoká teplota do 176°C s přívody z TeflonuTM (Kontakt musí mít tvar 1 nebo 3; dosah snímání je 1 a kryt je 2) (Možnosti zapojení musí být F) (pouze pro modely 11 a 81)</p> <p>3 UL tř. I, odst. 1 a 2; Skupiny A-D; tř. II, odst. 1 a 2, Skupiny E tř. III (Kryt musí být 2 nebo 4) (Utěsnění vývodu doporučeno na 18")</p> <p>✓ 4 CSA / FM tř. I, odst. 1 a 2; Skupiny A-D; tř. II, odst. 1 a 2, Skupiny E-G; tř. III. (Kryt musí být 2 nebo 4)</p> <p>5 Mine Safety Health Adm. (MSHA) schválila „Výbušné provedení“, zalito do SO kabelu pouze v délce 6 ft. = 1,83 m (Kryt musí být 2) (Možnosti zapojení musí být B3) (pouze modely 11 a 21)</p> <p>✓ 6 CSA / FM tř. I, odst. 2; Skupiny A-D; tř. II, odst. 2, Skupiny E-G; tř. III</p> <p>7 CSA certifikováno pro všeobecné použití</p> <p>✓ 8 UL uvádí v seznamu všeobecné použití</p> <p>✓ 0 CSA / FM tř. I, odst. 2, Skupiny A-D; tř. II, odst. 2, Skupiny F & G; tř. III svorkovnice. (Kontakt musí mít tvar 1 nebo 3) (Možnosti zapojení musí být 00) (pouze modely 11 a 21)</p> <p>A SAA: Ex s IIC T6 IP65; tř. I Zóna 1 a 2; EX S IIC T6 IP65; tř. I Zóna 0; DIP tř. II (bezpečnost ve ztížených podmínkách s předmětem schválené překážky*). (Možnosti zapojení musí být A nebo 00)</p> <p>B SAA: Vysoká teplota 350°F (176°C); EX S IIC T6 IP65; tř. I Zóna 1 a 2; EX S IIC T6 IP65; tř. I Zóna 0; DIP tř. II (bezpečnost ve ztížených podmínkách s předmětem schválené přepážky). (Zapojení musí být F)</p> <p>B SAA: Ex e IIC T6 IP65; tř. I Zóna 1 (vypočteno na 275 V~) (Možnost zapojení musí být 00) (Metrické hrdlo je k dispozici) (pouze modely 11 a 21)</p>	<p>✓ 00 Svorkovnice</p> <p>✓ Volné přívody – šablona (kalibr) 1</p> <p>A2 36" = 914,4 mm</p> <p>A3 72" = 1828,8 mm</p> <p>A4 144" = 3657,6 mm</p> <p>A větší než 144" - zvláštní délka</p> <p>Kabel – šablona (kalibr) 18</p> <p>B2 36" = 914,4 mm</p> <p>B3 72" = 1828,8 mm</p> <p>B4 144" = 3657,6 mm</p> <p>B větší než 144" - zvláštní délka</p> <p>Rychle odpojitelné („konektorová rychlospojka“) - Mini Change (Schválení musí být 7 nebo 8; pro 3 piny je pouze 8)</p> <p>DCA 3 pin</p> <p>DCD 4 pin</p> <p>DCG 5 pin</p> <p>Micro Change (Schválení musí být 7 nebo 8; pro 3 piny je pouze 8)</p> <p>DBA 3 pin</p> <p>DBD 4 pin</p> <p>DBG 5 pin</p> <p>Podmořský konektor (Schválení musí být 7 nebo 8) (Provedení krytu musí být 2 nebo 4)</p> <p>3DD 3 pin</p> <p>4DD 4 pin</p> <p>3DE 3 pin v pravém úhlu</p> <p>4DE 3 pin v pravém úhlu</p> <p>Přívody pro vysoké teploty</p> <p>F2 36" = 914,4 mm</p> <p>F3 72" = 1828,8 mm</p> <p>F4 144" = 3657,6 mm</p> <p>F větší než 144" - zvláštní délka</p>	<p>Modely 11, 21 a 81</p>
<p>✓ 1 Měď – natřeno černým lakem (pouze model 35)</p> <p>2 Nerezová ocel** (pouze modely 31, 32, a 33)</p> <p>4 Nerezová ocel – korozivzdorný povlak (polyuretan)** (pouze modely 31, 32, a 33)</p>	<p>4 Měď – natřeno černým lakem (pouze model 35)</p> <p>6 Nerezová ocel** (pouze modely 31, 32, a 33)</p> <p>7 Nerezová ocel – korozivzdorný povlak (polyuretan)** (pouze modely 31, 32, a 33)</p> <p>8 Nerezová ocel – korozivzdorný povlak (polyuretan)** (pouze modely 31, 32, a 33)</p> <p>✓ 9 Nerezová ocel – korozivzdorný povlak (polyuretan)** (pouze modely 31, 32, a 33)</p> <p>A Nerezová ocel – korozivzdorný povlak (polyuretan)** (pouze modely 31, 32, a 33)</p>	<p>✓ Volné přívody – šablona (kalibr) 18</p> <p>A2 36" = 914,4 mm</p> <p>A3 72" = 1828,8 mm</p> <p>A4 144" = 3657,6 mm</p> <p>A větší než 144" - zvláštní délka</p> <p>Kabel - šablona (kalibr) 18</p> <p>B2 36" = 914,4 mm</p> <p>B3 72" = 1828,8 mm</p> <p>B4 144" = 3657,6 mm</p> <p>B větší než 144" - zvláštní délka</p> <p>Rychle odpojitelné („konektorová rychlospojka“) - Mini Change (Schválení musí být 7 nebo 8; pro 3 piny je pouze 8) (pouze modely 31 a 33)</p> <p>DCA 3 pin</p> <p>DCD 4 pin</p> <p>DCG 5 pin</p> <p>Micro Change (Schválení musí být 7 nebo 8; pro 3 piny je pouze 8) (pouze modely 31 a 33)</p> <p>DBA 3 pin</p> <p>DBD 4 pin</p> <p>DBG 5 pin</p> <p>Přívody pro vysoké teploty</p> <p>F2 36" = 914,4 mm</p> <p>F3 72" = 1828,8 mm</p> <p>F4 144" = 3657,6 mm</p> <p>F větší než 144" - zvláštní délka</p>	<p>Modely 31, 32, 33 a 35</p> <p>Návod pro objednání Doplňte čísla podle Vašich požadavků do dolních rámečků, abyste vytvořili Vaše „objednací číslo“.</p>

Materiály krytu

Schválení

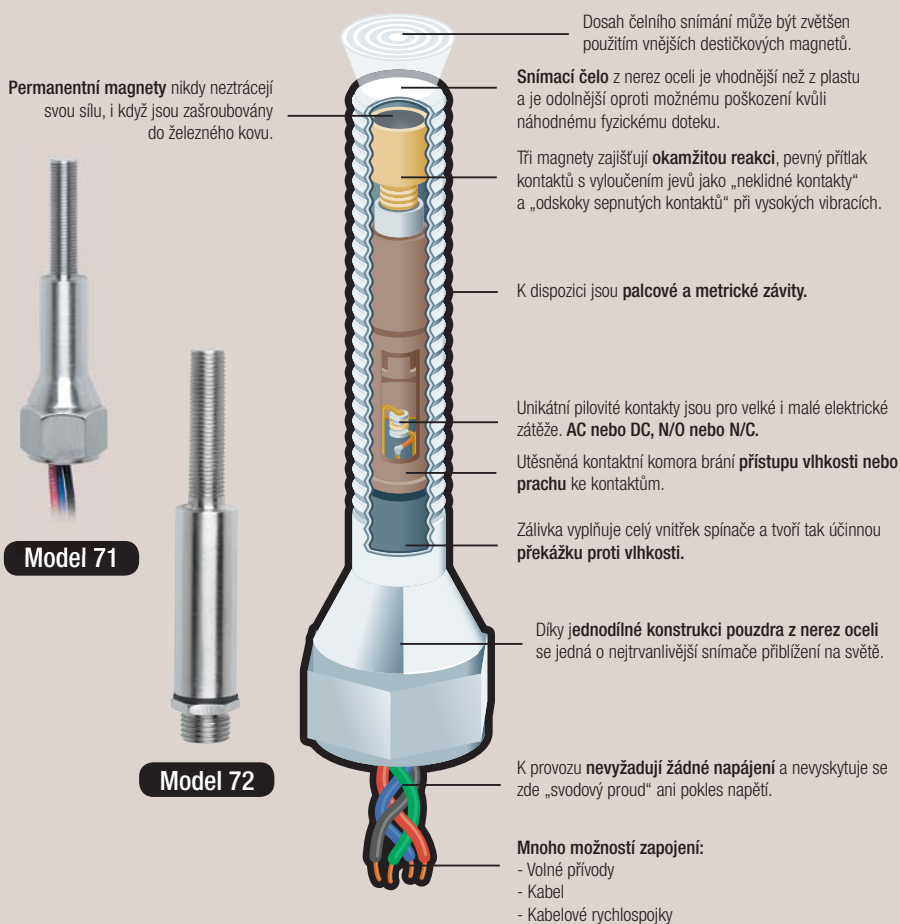
Možnosti zapojení

Válcové spínače

Válcové spínače GO Switch série 70 díky svým snímacím čelům z nerez oceli, možnému napájení AC/DC, zapojení NO nebo NC, možným uspořádáním kontaktů SPDT/ DPDT, vynikající odolnosti proti korozi a zásluhou certifikátů pro všechna nebezpečná prostředí překonávají běžné indukční snímače přiblížení i v nejnáročnějších aplikacích.

Spínače série 71-72

Modely 71 a 72 spínačů GO Switch mají ze všech válcových bezdotykových koncových spínačů nejmenší průměr a hojně se používají při automatizaci provozů.



Vlastnosti:

- Kontakty na 4 A v uspořádání SPDT
- AC/DC, NO/NC
- Pouzdra z nerez oceli
- Provozní teploty v rozmezí -40°C do +105°C

Možnosti:

- Prostedí s nebezpečím výbuchu Zóna 0, 1 nebo 2
- Teploty od -40°C do +204°C
- Konektorové rychlospojky
- Palcové nebo metrické závity

Válcové spínače

Modely 73-77

Spínač GO Switch model 73 je nejpobulárnější bezdotkový koncový spínač.

Jejich pevná konstrukce z nerez oceli a světově uznávané certifikáty představují ideální výběr pro různá použití. Model 74 je stejný, avšak bez hrdla na otvoru pro kabely. Modely 75, 76 a 77 jsou delší, mají delší závit na povrchu krytu a proto je jejich montáž variabilnější.

Modely 7G-7I & 7L

Spínače GO Switch modely 7G, 7H a 7I nabízejí hermetické utěsnění a uspořádání kontaktů DPDT = Double Pole Double Throw.

Model 7L umožňuje sledovat místní stav pomocí diod LED.



Model 73

Model 74

Model 75

Model 76

Model 77

Model 7G

Model 7H

Model 7L

Vlastnosti:

- Kontakty na 4 A v uspořádání SPDT
- AC/DC, NO/NC
- Pouzdra z nerezové oceli
- Provozní teploty v rozmezí -40°C do +105°C

Možnosti:

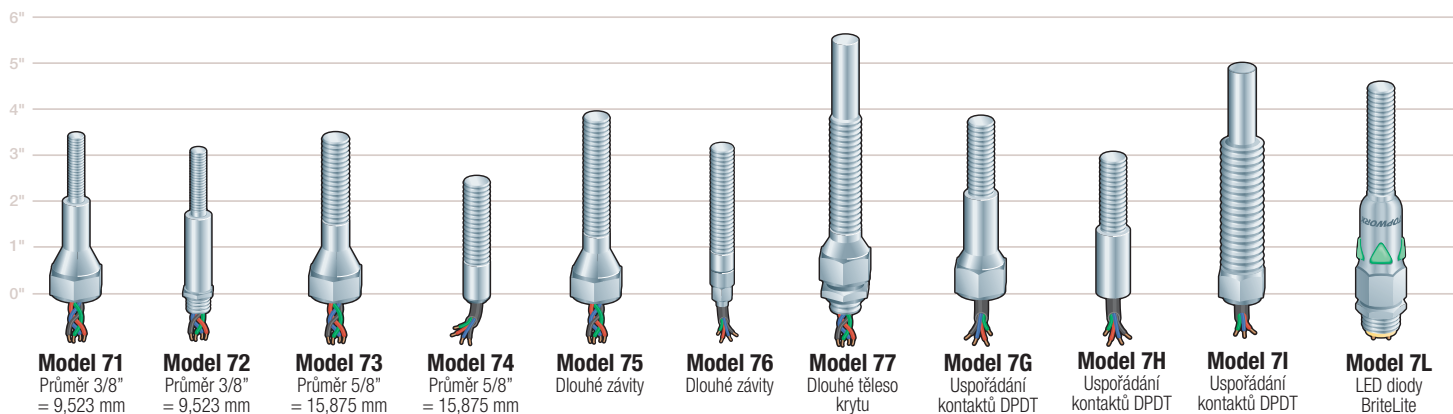
- Prostedí s nebezpečím výbuchu Zóna 0, 1 nebo 2
- Vysoké teploty od -40°C do +204°C
- Konektorové rychlospojky
- Schopné pracovat pod vodou
- Palcové nebo metrické závit

Vlastnosti:

- Kontakty v uspořádání SPDT nebo DPDT
- AC/DC, NO/NC
- Pouzdra z nerezové oceli
- Provozní teploty v rozmezí -40°C do +105°C

Možnosti:

- Prostedí s nebezpečím výbuchu Zóna 0, 1 nebo 2
- Vysoké teploty od -40°C do +204°C
- Konektorové rychlospojky
- Hermeticky uzavřené kontakty
- Palcové nebo metrické závit



Model 71
Průměr 3/8"
= 9,523 mm

Model 72
Průměr 3/8"
= 9,523 mm

Model 73
Průměr 5/8"
= 15,875 mm

Model 74
Průměr 5/8"
= 15,875 mm

Model 75
Dlouhé závity

Model 76
Dlouhé závity

Model 77
Dlouhé těleso
krytu

Model 7G
Uspořádání
kontaktní DPDT

Model 7H
Uspořádání
kontaktní DPDT

Model 7I
Uspořádání
kontaktní DPDT

Model 7L
LED diody
BriteLite

Model

Uspořádání kontaktů

Dosah snímání

Poloha vývodů

- ✓ **71** průměr 3/8" = 9,525 mm x délka 3 15/16" = 100,013 mm – závit 1/2" NPT

71M M12 x 1 - vnější metrický závit

- ✓ **72** průměr 3/8" = 9,525 mm x délka 3 3/8" = 85,725 mm – bez otvoru pro kabely

72M M12 x 1 - vnější metrický závit

- ✓ **73** průměr 5/8" = 15,875 mm x délka 3 5/8" = 92,075 mm - závit 1/2" NPT

73M M18 x 1 - vnější metrický závit

- ✓ **74** průměr 5/8" = 15,875 mm x délka 2 3/4" = 69,85 mm – zalité vývody

74M M18 x 1 – vnější metrický závit

- ✓ **75** průměr 5/8" = 15,875 mm x délka 4 5/16" = 109,538 mm – závit 1/2" NPT

75M M18 x 1 - vnější metrický závit

- ✓ **76** průměr 5/8" = 15,875 mm x délka 3 3/16" = 80,963 mm – bez otvoru pro kabely

76M M18 x 1 - vnější metrický závit

- ✓ **77** průměr 3/4" = 19,05 mm x délka 5 13/16" = 147,638 mm – bez otvoru pro kabel

- ✓ **7G** průměr 5/8" = 15,875 mm x délka 4" = 101,6 mm se závity 5/8" = 15,875 mm - 18 UNF x na délce 1 3/4" = 44,45 mm a otvor pro kabely se závitem 1/2" NPT

7GM M18 x 1 - vnější metrický závit

- ✓ **7H** průměr 5/8" = 15,875 mm x délka 3 1/4" = 82,55 mm se závity 5/8" - 18 UNF x na délce 1 3/4" = 44,45 mm. Vývody nejsou řešeny otvorem pro kabely

7HM M18 x 1 – vnější metrický závit

- ✓ **7I** průměr 1" = 25,4 mm x délka 5 5/8" = 142,875 mm se závitem 1" = 25,4 mm - 14 UNF x na délce 3" = 76,2 mm, otvor pro kabely - závit 1/2" NPT

- ✓ **7LG** průměr 5/8" = 15,875 mm x délka 4 3/4" = 120,65 mm se závitem 5/8"-18 UNF x na délce 2.13" = 54,102 mm a otvor pro kabely se závitem 1/2" NPT - zelené diody LED

- ✓ **7LR** průměr 5/8" = 15,875 mm x délka 4 3/4" = 120,65 mm se závitem 5/8" - 18 UNF x na délce 2.13" = 58,42 mm a otvor pro se závitem 1/2" NPT - červené diody LED

- ✓ **1** SPDT

- ✓ **2** DPDT (Modely 7G, 7H a 7I)

- ✓ **3** Standardní snímání: - 1/10" = 2,54 mm čelní snímání (u modelů 73-77, 7G-7I je tento dosah (9/100" = 2,286 mm) (Kryt musí být 2 nebo 6); (pro modely 7LG-7LR musí být kryt 6)

- 4** 9/125" = 1,8288 mm čelní snímání (pro modely 73-77) (kryt musí být 3 a schválení musí být 2, 7, 8 nebo 9)

- 5** 3/50" = 1,524 mm čelní snímání (pro modely 73-77) (kryt musí být 4 a schválení musí být 2, 7, 8 nebo 9)

- 6** 2/50" = 1,016 mm čelní snímání (pro modely 71 a 72)

- 2** Boční vstup přívody v Teflonové izolaci (pro modely 72, 74 a 76) (schválení musí být 2 nebo 8 a možnost zapojení musí být F)

- ✓ **5** Na spodní části krytu

Model

Uspořádání kontaktů

Dosah snímání

Poloha vývodů

Návod pro objednání VÁLCOVÉ


RYCHLÉ DODÁVKY položky, které jsou pravděpodobně na skladě

73-13523-A2

 UL tř. I odst. 1 nevybušné provedení,
3 ft. = 0,915 m dlouhé přívody
73-13524-A2
 CSA tř. I odst. 1 nevybušné provedení,
3 ft. = 0,915 m dlouhé přívody

73-13526-A2

 tř. I odst. 2 nehohlavé provedení
3 ft. = 0,915 m dlouhé přívody
73-13528-A2
 pro všeobecné použití,
3 ft. = 0,915 m dlouhé přívody

74-13528-B2

 pro všeobecné použití,
3 ft. = 0,915 m dlouhý kabel

74-13528-DBA

 pro všeobecné použití,
mikrokonektor

76-13524-A2

 tř. I odst. 1 nevybušné provedení,
hermeticky uzavřené,
3 ft. = 0,915 m dlouhé přívody

76-23528-A2

 pro všeobecné použití, uspořádání
kontaktní DPDT,
3 ft. = 0,915 m dlouhé přívody

76-23526-A2

 tř. I odst. 2 jiskrově bezpečné
(non-incandive),
uspořádání kontaktní DPDT,

3 ft. = 0,915 m dlouhé přívody

76-23523-A2
 tř. I odst. 1 nevybušné provedení,
uspořádání kontaktní DPDT,

 3 ft. = 0,915 m dlouhé přívody
7LR-13568-A2

 pro všeobecné použití, červené
diody LED,
3 ft. = 0,915 m dlouhé vývody

7LG-13568-A2
 pro všeobecné použití,
zelené diody LED,
3 ft. = 0,915 m dlouhé vývody

Materiály krytu

✓ **2** 303 nerezová ocel (navrženo pro tlak 2 000 PSI) (dosah snímání musí být 3) (pro modely 71 - 77; 7G - 7I)

3 Vysoký tlak – nerezová ocel 303 (vypočteno pro tlak 5 000 PSI) (Model 73 - 77) (snímání dosah musí být 4 a schválení musí být 2, 7, 8, nebo 9)

4 Vysoký tlak – nerezová ocel 303 (vypočteno pro tlak 10 000 PSI) (modely 73 až 77) (snímání musí být 5 a schválení 2, 7, 8 nebo 9)

6 316 nerezová ocel (vypočteno pro tlak 2 000 PSI)

7 Vysoký tlak - 303 nerezová ocel (vypočteno pro tlak 5 000 PSI) (schválení musí být 3)

Schválení

2 Vysoká teplota do 204°C vývody v teflonové izolaci; (pro modely 71 - 77; 7G - 7I) (zapojení musí být F)

✓ **3** UL tř. I odst. 1 a 2 skupiny A-D; tř. II odst. 1 a 2, skupiny E-G (pro modely 71, 73, 75 a 77, 7G a 7I) (zapojení A, B, nebo F)

✓ **4** CSA tř. I odst. 1 a 2; skupiny A-D; tř. II odst. 1 a 2, skupiny E-G; tř. III (pro modely 71, 73, 75 a 77; 7G a 7I) (zapojení A, B, nebo F)

✓ **6** CSA tř. I, odst. 2; skupiny A-D; tř. II, odst. 2; skupiny E-G; tř. III (zapojení A, B, nebo F) (pro modely 71, 73, 75 a 77; 7G a 7I)

7 CSA pro všeobecné použití (pro modely 71 - 77; 7G - 7I)

✓ **8** UL pro všeobecné použití

9 CENELEC: EEx d IIC T6 Zóna 1. (EN 50 014 a EN 50 018, BASEEFA Certificate Ex89C1233X) (pro modely 73, 75 a 77; 7G a 7I) (zapojení musí být A nebo B)

A SAA EX sw IIC T6 IP65; tř. I Zóna 1 a 2; EX S IIC T6 IP65; tř. I Zóna 0; DIP tř. II (zapojení musí být A) (pouze modely 71, 73, 75, 77, 7G a 7I)

B SAA: vysoké teploty do 350°F (176°C): EX S IIC T3 IP65; tř. I Zóna 1 a 2; EX S IIC T3 IP65; tř. I Zóna 0; DIP CL II (bezpečnost ve ztížených podmínkách s předmětem schválené přepážky. Instalace podle NEC článku 501) (zapojení musí být F) (pouze modely 71-77)

E C-UL uvádí v seznamu, tř. I, odst. 2, všechny skupiny; tř. II, odst. 1 a 2, všechny skupiny; tř. III (pouze modely 7LG a 7LR)

T ATEX EEx d IIC T6 (-20°C až +50°C), II 2G (pouze modely 73 a 7G)

Možnosti zapojení

Lead Wires – kalibr 18 ($\varnothing = 1,024\text{mm}$, $S = 0,823\text{mm}^2$) (pro modely 7G-7I kalibr 20) ($\varnothing = 0,812\text{mm}$, $S = 0,518\text{mm}^2$)

✓ **A2** 36" = 914,4 mm
A3 72" = 1828,8 mm
A4 144" = 3657,6 mm
A větší než 144" - zvláštní délka

Kabel – měrka (kalibr) 18 (pro modely 7G-7I měrka 20)

B2 36" = 914,4 mm
B3 72" = 1828,8 mm
B4 144" = 3657,6 mm
B větší než 144" - zvláštní délka

Vodotěsný stiskací konektor

(modely 72, 74, 76)

C2 36" = 914,4 mm
C3 72" = 1828,8 mm
C4 144" = 3657,6 mm
C větší než 144" - zvláštní délka

Rychle odpojitelné („konektorová rychlospojka“)

- Mini Change

(schválení musí být 7 nebo 8; pouze pro 3 piny je 8)

DCA 3 pin
DCD 4 pin
DCG 5 pin
DCH 7 pin (pouze modely 7G a 7H)

Micro Change

(schválení musí být 7 nebo 8; pouze pro 3 piny je 8) (modely 72, 74, 76)

DBA 3 pin
DBD 4 pin
DBG 5 pin

Podmořský konektor (modely 73, 75 a 77)

3DD 3 pin
4DD 4 pin
3DE 3 pin v pravém úhlu
4DE 3 pin v pravém úhlu

Vývody pro vysoké teploty (teflonová izolace)

(modely 71-77; 7G-7I)

F2 36" = 914,4 mm
F3 72" = 1828,8 mm
F4 144" = 3657,6 mm
F větší než 144" - zvláštní délka

Všechny modely

Materiály krytu

Schválení

Možnosti zapojení

Návod pro objednání
 Doplňte čísla podle Vašich
 požadavků do dolních
 rámečků, abyste vytvořili
 Vaše „objednací číslo“.

GO
SWITCH

Ventilové spínače

Spínače GO Switch série 35 představují standard pro spolehlivé snímání polohy ventilů.

Díky hermeticky uzavřeným kontaktům, malé hysterezi a zvýšené odolnosti proti vibracím, vlhkosti, nečistotám a teplotním extrémům, malé spínače série 35 jasně překonávají jakékoliv ostatní spínače či čidla polohy ventilů.

Pokud objednáváte spínač polohy ventilů a přepínací skříň, ujistěte se, že jsou označeny „GO Switch inside“.

Model DXP



Spínače polohy pístu ve válci

Zásluhou svých nerezových krytů a snímacích čel, sond dlouhých více než 5" (= 127 mm), schopností pracovat při vysokých teplotách a tlacích až 3 000 PSI, splňují spínače Stroke-to-GO maximum nároků ve spolehlivosti a trvanlivosti při snímání polohy pístu ve válci.

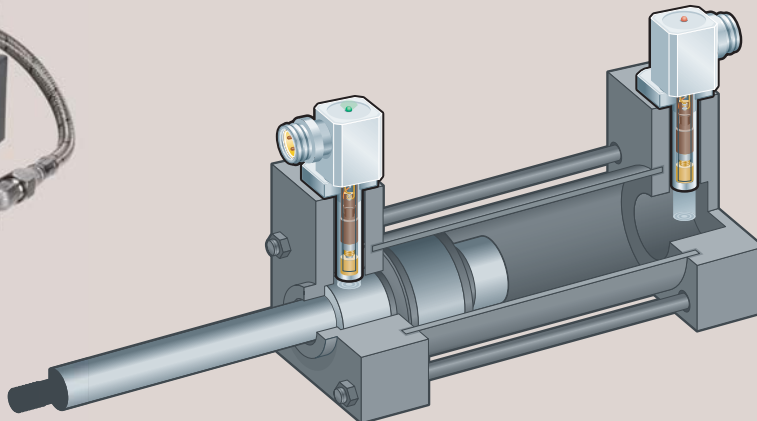


Možnosti:

- Vysoké teploty v rozmezí od -40°C do +204°C
- Konektorové rychlospojky
- Schopné pracovat pod vodou
- Indikace provozu pomocí diod LED

Vlastnosti:

- Kontakty na 4A v uspořádání SPDT
- AC/DC, NO/NC
- Pouzdra z nerez oceli
- Pracovní tlak až 3 000 PSI
- Provozní teploty v rozmezí -40°C do +105°C



Další možnosti

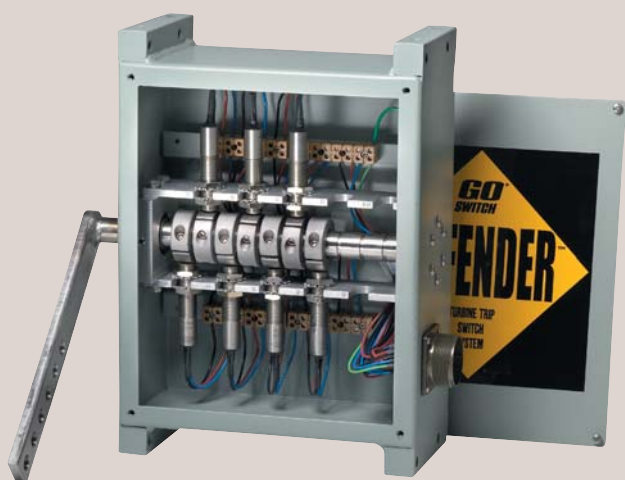
Řešení v energetice

Spínače GO Switch jsou ideálním řešením pro problémové aplikace koncových spínačů, které způsobují poruchy v elektrárnách včetně uhelných, zejména u odpopilkovacích zařízení, vzduchových a kouřových ventilátorů, kouřových klapek a regulátorů tahu, zapalovacích zařízení, ohřivačů napájecí vody (ekonomizérů), násypek, zařízení pro demineralizaci vody a u odsiřovacích zařízení.

Spínač polohy turbínových ventilů Defender

Defender zajišťuje spolehlivé sledování polohy škrticích, uzavíracích a roztřikovacích ventilů.

Dodávají se v balení spolu s až deseti koncovými spínači GO Switch a jsou to plnohodnotné náhrady za již existující koncové spínače na ventilech firmy Westinghouse a lze je přizpůsobit k ventilům od firmy General Electric a jiným.



Spínač turbínových ventilů s vysmekovacím zařízením

Vlastnosti:

- Snadné nastavení spínače
- Rozsah provozních teplot je do 400°F/204°C
- MIL. spec. konektorové rychlospojky

NuProx™ bezdotykové spínače pro jaderná zařízení

Bezdotykové koncové spínače NuProx jsou ideální náhradou za nákladné mechanické koncové spínače v jaderných aplikacích.

Dlouhá životnost, bezdotykové snímání, užší pásmo necitlivosti a lepší ceny je předurčují k použití pro jaderná zařízení v energetice.



Model P7

Model N7

Vlastnosti:

- Osvědčená technologie spínačů GO Switch
- Kvalifikovaný pro provoz pod obálkou i mimo obálku
- Neexistují žádné vnější pohyblivé díly, které by se mohly ohnout, zlomit nebo opotřebit
- K provozu nepotřebují sílu, fyzický dotek ani krouticí moment



TOPWORX[®]

Laudova 1018, 163 00 Praha 6
Czech Republic
tel.: +420 235301590, fax: +420 235300213
e-mail: prodej@motorque.cz
www.motorque.cz, www.topworx.cz

3300 Fern Valley Road
Louisville KY 40213 USA
phone: 502.969.8000, fax: 502.969.5911
e-mail: info@topworx.com
www.topworx.com

GO[®]
SWITCH

www.goswitch.com
www.goswitch.cz

© Translation by MOTORQUE PRAHA s.r.o. 2009